



СИСТЕМА ДОБРОВОЛЬНОЙ СЕРТИФИКАЦИИ ОБЪЕКТОВ ФИЗИКУЛЬТУРЫ И СПОРТА «ДИАГНОСТИКА-СПОРТ»
зарегистрирована в Федеральном агентстве по техническому регулированию и метрологии
регистрационный номер № РОСС RU.3950.04ЖИПО
СЕРТИФИКАТ СООТВЕТСТВИЯ
(добровольная сертификация)

№ 002040

№ СДС ФСО ДС.ОС.0003. 05846

(номер сертификата соответствия)

ЗАЯВИТЕЛЬ:

полное наименование: Государственное автономное учреждение Ямало-Ненецкого автономного округа «Спортивная школа «Ямал»

юридический адрес: 629008, Ямало-Ненецкий автономный округ, г. Салехард, ул. Республики, 54

телефон, e-mail: 8 349 224-79-71; sportled@yanao.ru

ОРГАН ПО СЕРТИФИКАЦИИ:

наименование и местонахождение органа по сертификации, выдающего сертификаты соответствия:

ООО "Эксперт-Диагностика". 455019, Россия, Челябинская область, г. Магнитогорск, ул. Профсоюзная, 14, тел. +7 (3519) 58-09-71, E-mail: ooo@diagmag.ru. www.p-diag.ru ОГРН: 1187456004493. Аттестат аккредитации рег. № СДС ФСО ДС.ОС.0003 выдан Центральным органом СДС ФСО «ДИАГНОСТИКА-СПОРТ» ЗАО МНПЦ «Диагностика», срок действия до 01.07.2024 г.

ПОДТВЕРЖДАЕТ, ЧТО ОБЪЕКТ СЕРТИФИКАЦИИ:

наименование: Каток с искусственным льдом крытый

фактический адрес: 629008, Ямало-Ненецкий автономный округ, г. Салехард, ул. Республики, д. 54

код классификации (СО КОС): 03.100000.А.1.

СООТВЕТСТВУЕТ ТРЕБОВАНИЯМ ДОКУМЕНТОВ В ОБЛАСТИ СТАНДАРТИЗАЦИИ:

наименование документов, на соответствие требованиям которых (которые) проводится сертификация:

ГОСТ Р 55529-2013 Объекты спорта. Требования безопасности при проведении спортивных и физкультурных мероприятий. Методы испытаний; ГОСТ Р 52025-2003 Услуги физкультурно-оздоровительные и спортивные. Требования безопасности потребителей; ГОСТ Р 52024-2003 Услуги физкультурно-оздоровительные и спортивные. Общие требования.

ПРОВЕДЕННЫЕ ИССЛЕДОВАНИЯ (ИСПЫТАНИЯ) И ИЗМЕРЕНИЯ:

ИСПЫТАТЕЛЬНАЯ ЛАБОРАТОРИЯ ООО «Эксперт-Диагностика» Аттестат аккредитации № СДС ФСО ДС.ИЛ.0003 действителен до 01.07.2024г.
455019, Россия, Челябинская область, г. Магнитогорск, ул. Профсоюзная, 14 тел. 8 (3519) 330-331, e-mail: e330331@yandex.ru
Протокол № 54/24 от 02.07.21 г. Заключение № ОС.0003 - 05846 от 02.07.21 г.

СРОК ДЕЙСТВИЯ СЕРТИФИКАТА СООТВЕТСТВИЯ

с 03.07. 2021 г. по 03.07. 2024 г.

Руководитель органа по сертификации:

Е.В. Посыпайко

Эксперт (эксперты):

Ю.М. Храмов





СИСТЕМА ДОБРОВОЛЬНОЙ СЕРТИФИКАЦИИ ОБЪЕКТОВ ФИЗКУЛЬТУРЫ И СПОРТА
«ДИАГНОСТИКА-СПОРТ»

ОРГАН ПО СЕРТИФИКАЦИИ

ООО «Эксперт-Диагностика»

455019, Россия, Челябинская область, г. Магнитогорск, ул. Профсоюзная, 14
Аттестат аккредитации № СДС ФСО ДС.ОС.0003 действителен до 01.07.2021 г.



УТВЕРЖДАЮ:

Руководитель

ООО «Эксперт-Диагностика»

Е.В. Посыпайко

2 июля 2021 г.

М.П.

ЗАКЛЮЧЕНИЕ

№ ОС.0003 - 05846

оценки соответствия объекта физкультуры и спорта

Заявитель (полное наименование):

Государственное автономное учреждение Ямало-Ненецкого автономного округа «Спортивная школа «Ямал»

Заявитель (сокращенное наименование):

ГАУ ЯНАО «СШ «Ямал»

Юридический адрес:

629008, Ямало-Ненецкий автономный округ, г. Салехард, ул. Республики, 54

Почтовый адрес:

629008, Ямало-Ненецкий автономный округ, г. Салехард, ул. Республики, 54

Телефон, e-mail:

8 349 224-79-71; sportled@yanao.ru

Объект спорта, подлежащий сертификации:

Каток с искусственным льдом крытый

Фактический адрес местоположения сертифицируемого объекта (в соответствии с данными РосРеестра):

629008, Ямало-Ненецкий автономный округ, г. Салехард, ул. Республики, д. 54

Основание для проведения работ по сертификации:

Оценка соответствия в форме сертификации была проведена на основании договора № 568-РО/ЭД/2021 от 24.06.2021 между ООО «Эксперт-Диагностика» и ГАУ ЯНАО «СШ «Ямал»

Право выполнения ООО «Эксперт-Диагностика» работ по сертификации объектов физкультуры и спорта подтверждается аттестатом аккредитации № СДС ФСО ДС.ОС.0003 (действителен до 01.07.2024 г) СДС ФСО «ДИАГНОСТИКА-СПОРТ» (копия в Приложении 1 к данному заключению).

Система добровольной сертификации объектов физкультуры и спорта «ДИАГНОСТИКА-СПОРТ» зарегистрирована Федеральным агентством по техническому регулированию и метрологии в реестре систем добровольной сертификации под номером №РОСС RU.3950.04ЖПИО (копия в Приложении 1 к данному заключению).

Исполнителями работ по сертификации являются: эксперт СДС ФСО «ДИАГНОСТИКА-СПОРТ» Храмцов Ю.М. (сертификаты компетентности №СДС ФСО ДС-СК-006 от 12.08.2018).

Результаты оценки соответствия:

Испытания и замеры были проведены специалистами испытательной лаборатории:

ООО «Эксперт-Диагностика»

455019, Россия, Челябинская область, г. Магнитогорск, ул. Профсоюзная, 14

Протокол испытаний № ИЛ21- 05846

Единовременная пропускная способность	25 чел
Дата ввода в эксплуатацию	23.07.01 г.
Площадь земельного участка, на котором расположен объект спорта	1,6 Га

Заключение:

Спортивный объект в целом соответствует требованиям к спортивным объектам, предъявляемым документами в области стандартизации, выявленные несоответствия (при наличии) не препятствуют выдаче сертификата.

Все выявленные несоответствия (при наличии) в ходе работ по сертификации объекта спорта, рекомендуется устранить до следующего инспекционного контроля.

Согласно классификации объектов спорта (Приказ Минспорта России от 25.02.2016 N 172), сертифицируемому объекту спорта присвоен код:

АРЕНА ЛЕДОВАЯ

03.1000000.А.1. крытая

международные и всероссийские физкультурные мероприятия и спортивные мероприятия

(А)

Эксперт: _____ Храмцов Ю.М.



ИСПЫТАТЕЛЬНАЯ ЛАБОРАТОРИЯ
ООО «Эксперт-Диагностика»
455019, Россия, Челябинская область, г. Магнитогорск, ул. Профсоюзная, 14
тел. 8 (3519) 330-331, e-mail: e330331@yandex.ru
Аттестат аккредитации № СДС ФСО ДС.ИЛ.0003 действителен до 01.07.2024г.



УТВЕРЖДАЮ:

Руководитель

ИЛ ООО «Эксперт-Диагностика»

Е.В. Посыпайко

2 июля 2021 г.

М.П.

ПРОТОКОЛ ИСПЫТАНИЙ № ИЛ21- 05846

Наименование объекта (-ов) испытаний:

Каток с искусственным льдом крытый

1. Общие сведения.

1.1 Дата проведения испытаний:

1 июля 2021 г.

1.2 Наименование объекта испытаний:

Каток с искусственным льдом крытый

1.3 Место проведения испытаний:

629008, Ямало-Ненецкий автономный округ, г Салехард, ул Республики, д 54

1.4 Наименование заказчика:

ОРГАН ПО СЕРТИФИКАЦИИ ООО «Эксперт-Диагностика»

1.5 Адрес заказчика:

455019, Россия, Челябинская область, г. Магнитогорск, ул. Профсоюзная, 14

1.6 Условия проведения испытаний:

Температура воздуха: 8 °C

Влажность воздуха: 45 %

Давление воздуха: 99 кПа

1.7 Используемый метод испытаний:

- ГОСТ Р 55529-2013 Объекты спорта. Требования безопасности при проведении спортивных и физкультурных мероприятий. Методы испытаний (с Изменением N 1)
- ГОСТ 24146-89 Зрительные залы. Метод измерения времени реверберации
- ГОСТ 24940-2016 Здания и сооружения. Методы измерения освещенности
- МУК 4.3.2194-07 Контроль уровня шума на территории жилой застройки, в жилых и общественных зданиях и помещениях

2. Средства измерения

Наименование средств (СИ, ВО)	Сведения о поверке	Предел измерений
Прибор комбинированный «ТКА-ПКМ/41», зав. №41 1252	Свидетельство о поверке №26214, до 29.07.2021	10-200 000 лк, 10-200 000 кд/м2, 0...+50 °С, 10...98%
Штангенциркуль ШЦ-П-250-0,05, зав.№ Е 469598	Клеймо в паспорте до 06.07.2021	0-250 мм
Дальномер лазерный Leica DISTO D110, зав. № 1243733635	Свидетельство о поверке №1861/Z, до 19.07.2021	0,2 - 60м
Термометр лабораторный электронный ЛТ-300, зав.№809157	Свидетельство о поверке №С-АКЗ/10-02-2021/36608814, до 09.02.2022	от -50 до +300 °С
Комплект средств измерений ВИК-1, зав.№ П0050-19:		
- линейка № 171	Свидетельство о поверке №7821/R, до 15.12.2021 г.	0-300мм
- штангенциркуль ШЦ-П-125, зав. №0812320	Свидетельство о поверке №7820/R, до 15.12.2021 г.	0-125мм
- угольник поверочный УП 160, зав.№ 15066416	Свидетельство о поверке № 41064К-18, до 30.09.2021 г.	90 °
- набор радиусных шаблонов №1, зав.№ 102	Сертификат о калибровке № 2176/R, до 16.12.2021 г.	1 – 6 мм
- набор радиусных шаблонов №3, зав.№ 303	Сертификат о калибровке № 2175/R, до 16.12.2021 г.	7 - 25 мм
- набор щупов № 4, зав.№ 0693	Сертификат о калибровке № 2174/R, до 16.12.2021 г.	0,1-0,9 мм
- универсальный шаблон сварщика УШС-3, зав. № 0797	Сертификат о калибровке № 2177/R, до 16.12.2021 г.	Глубина 0-15мм, Высота усиления 0-5мм, Ширина шва 0-50 мм, Угол скоса 0-45°, Зазор 1-4 мм
- рулетка измерительная металлическая Р5УЗП, зав.№В23801	Свидетельство о поверке №7822/R, до 15.12.2021 г.	0-5000 мм
- лупа измерительная ЛИ-3-10х, зав. №1501251	Свидетельство о поверке №2068/R, до 21.03.2023	0,1 – 18 мм
Шумомер-виброметр типа SVAN 958, зав.№14227	Свидетельство о поверке №3/340-1549-20, до 04.08.2021 г.	23-140 дБА

3. Описание, состояние и идентификация объекта (объектов) испытаний.

Объектом испытания является объект спорта: Объект недвижимого имущества, специально предназначенный для проведения физкультурных мероприятий и(или) спортивных мероприятий, в том числе спортивные сооружения.

Испытуемый объект спорта:

Каток с искусственным льдом крытый

что совпадает с данными, указанными в заявке.

На данном объекте спорта испытаниям подлежат следующие спортивные площадки:

- Крытая ледовая площадка

(имеет в своем составе: ледовое поле, предназначенное для хоккея, для фигурного катания, размеры поля 60х30м, покрытие - лед, имеются места для зрителей - трибуны)

Вывод:

Объект испытания, его местоположение, назначение и основные характеристики соответствует данным, указанным в заявке на проведение испытаний.

Крытый ледовый каток

Исследования (испытания) и измерения на объектах физкультуры и спорта.

Определяемая характеристика (показатель)	Норма	Фактическое значение	Примечание	
Требования к микроклимату:				
температура воздуха в помещении катка	каток (на высоте 1,5 м от льда), °С	СП 31-112-2007 (пункт 6.1.16)		
	трибуна (при зрителях), °С			
относительная влажность в помещении катка, %				8
температура льда, °С				12
		55		
		-5		
Акустические требования к залам крытых катков:				
время реверберации звука, сек		2,4		
уровень звукового давления, дБ	при 31,5 Гц	СП 31-112-2007 (пункт 6.4.1)		
	при 63 Гц			
	при 125 Гц			
	при 250 Гц			
	при 500 Гц			
	при 1кГц			
	при 2кГц			
	при 4кГц			
	при 8кГц			
уровень звука, дБА		79		
		75		
		70		
		63		
		58		
		55		
		52		
		50		
		49		
		60		
Электрическое освещение залов крытых катков:				
средняя освещенность, лк		286		
равномерность освещения, лк		01:01,4		
вертикальная освещенность Еверт, на высоте 1 м (при телепередачах), лк		измерения не требуются		
вертикальная освещенность на трибунах (при телепередачах), лк	на передних рядах	измерения не требуются		
	на верхних рядах	измерения не требуются		
		измерения не требуются		
Залы крытых катков для скоростного бега на коньках				
		наличие / отсутствие	отсутствие	
Площадка в залах крытых катков для хоккея с шайбой				
		наличие / отсутствие	наличие	
Определяемая характеристика (показатель)	Норма	Факт	Примечание	
Геометрические размеры:				
размеры площадки, м	минимальные (56x26) и максимальные (61x30)	60x30		

размеры площадки для соревнований, установленные Международной федерацией хоккея с шайбой (ИИХФ), м	(60-61)x(29-30)		
радиус скругления углов площадки, м	7-8,5	7,5	

Борта в залах крытых катков для хоккея с шайбой		наличие / отсутствие	наличие
<i>Определяемая характеристика (показатель)</i>	<i>Норма</i>	<i>Факт</i>	<i>Примечание</i>
Общие требования:			
соответствие размещения бортов по границам площадки	соответствует / не соответствует	соответствует	
соответствие материала борта стекловолокно (на основании анализа документов)	соответствует / не соответствует	соответствует	
соответствие размещения крепежных элементов и приспособлений на наружной (от игровой поверхности) стороне борта	соответствует / не соответствует	соответствует	
отсутствие неровностей и изъянов поверхности бортов	наличие / отсутствие	отсутствие	
соответствие размещение планки (отбойной) желтого цвета у основания бортов	соответствует / не соответствует	соответствует	
соответствие направления открывания дверей борта (во внешнюю сторону)	соответствует / не соответствует	соответствует	
Геометрические размеры:			
высота борта от поверхности льда, м	1,17-1,22	1,22	
высота верхнего края планки (желтого цвета) от уровня льда, см	15-25	24	
зазоры между панелями бортов, мм	не более 3	2	
зазоры между панелями и дверями бортов, мм	не более 5	4	

Защитное стекло в залах крытых катков для хоккея с шайбой		наличие / отсутствие	наличие
<i>Определяемая характеристика (показатель)</i>	<i>Норма</i>	<i>Факт</i>	<i>Примечание</i>
Общие требования:			
соответствие размещения защитного стекла на бортах площадки (за исключением пространства перед скамейками игроков)	соответствует / не соответствует	соответствует	
соответствие способа монтажа стекла на наружной (от игровой поверхности) стороне борта	соответствует / не соответствует	соответствует	

наличие защитной набивки на открытых кромках стекла	наличие / отсутствие	отсутствие	
Геометрические размеры:			
высота стекла по лицевому и боковому бортам в направлении нейтральной зоны на 4 м от линии ворот, см	160-200	160	
высота стекла по боковым бортам, зазор между панелями защитного стекла, мм	80-120	80	
	не более 5	0	

Хоккейные ворота в залах крытых катков для хоккея с шайбой		наличие / отсутствие	наличие
<i>Определяемая характеристика (показатель)</i>	<i>Норма</i>	<i>Факт</i>	<i>Примечание</i>
Геометрические размеры:			
высота ворот от поверхности льда, м	1,22	1,22	
ширина ворот, м	1,63 или 1,83	1,83	
наружный диаметр боковых стоек и перекладины ворот определенной конструкции, см	5	5	
размеры вглубь рамы, м	0,60-1,12	0,60-1,12	
Общие требования:			
соответствие размещения ворот (на линии ворот по центру площадки)	соответствует / не соответствует	соответствует	
соблюдается наличие боковых стоек и перекладины ворот определенной конструкции, из материала с наружным диаметром 5 см	соответствует / не соответствует	соответствует	
соответствие цвета боковых стоек и перекладины - красный	соответствует / не соответствует	соответствует	
наличие рамы для крепления сетки в конструкции штанг и перекладины	наличие / отсутствие	соответствует	
соответствие цвета рамы (соблюдается белый цвет рамы)	соответствует / не соответствует	соответствует	
наличие сетки, задерживающей шайбу внутри ворот, закрепленной сзади к каркасу ворот	наличие / отсутствие	соответствует	
наличие белой гасящей набивки на внутренней части каркаса (кроме боковых стоек и перекладин)	наличие / отсутствие	отсутствие	

Защитные маты в залах крытых катков для шорт-трека	наличие / отсутствие	отсутствие
---	----------------------	------------

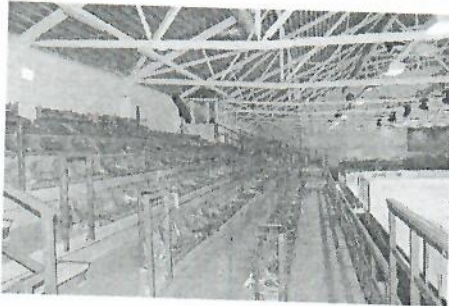
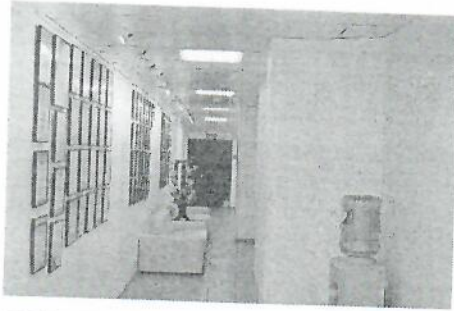
Пути эвакуации с трибун		наличие / отсутствие	наличие
<i>Определяемая характеристика (показатель)</i>	<i>Норма</i>	<i>Факт</i>	<i>Примечание</i>
Общие требования:			

отсутствие лестниц или ступеней в люках на путях эвакуации	наличие / отсутствие	отсутствие	
наличие разделительных поручней (на высоте не менее 0,9 м (для лестниц, проходов и люков с расчетной шириной более 4 м))	наличие / отсутствие	измерения не требуются	
наличие ограждения (высотой не менее 0,8 м, не мешающего видимости, установленного вдоль прохода каждого зрительного ряда, при разнице отметок пола смежных рядов более 0,55 м)	наличие / отсутствие	измерения не требуются	
соответствие расчетного времени эвакуации (на основе анализа документации)	соответствие расчетного времени эвакуации (на основе анализа документации)	соответствие	
соответствие непрохода путей эвакуации зрителей с балкона через спортивный зал	соответствует / не соответствует	соответствие	
соответствие самозакрывающихся, с уплотненными притворами дверей выходов из зрительного зала и на путях эвакуации	соответствует / не соответствует	соответствие	
Геометрические размеры:			
ширина лестниц, проходов и люков, для определения необходимости установки разделительных поручней, м	≥ 4	0,94	
высота разделительных поручней (для лестниц, проходов и люков с расчетной шириной более 4 м), м	не менее 0,9	измерения не требуются	
уклон лестниц трибун путей эвакуации с трибун, не оборудованных поручнями высотой не менее 0,9 м (или устройствами, их заменяющими), град	не более 1:1,6 (не более 32 град)	соответствие	
уклон лестниц трибун путей эвакуации с трибун, оборудованных поручнями высотой не менее 0,9 м (или устройствами, их заменяющими), град	не более 1:1,4 (не более 35 град)	измерения не требуются	
разница отметок пола смежных рядов путей эвакуации с трибун, м	$\geq 0,55$	0,2	
высота ограждения путей эвакуации с трибун, не мешающего видимости, установленного вдоль прохода каждого зрительного ряда, при разнице отметок пола смежных рядов более 0,55 м, м	не менее 0,8	измерения не требуются	

высота барьера перед первым рядом на балконах и ярусах путей эвакуации с трибун, м	не менее 0,8	0,95	
ширина кулуаров путей эвакуации с трибун, м	не менее 2,4	2,15	
ширина путей эвакуации для горизонтальных проходов, пандусов и лестниц на трибунах, м	не менее 1	1	
ширина путей эвакуации для эвакуационных люков трибун крытых спортивных сооружений	не менее 1,35 м	измерения не требуются	
расстояние между выходами при устройстве партера на спортивной арене (при наличии только двух выходов)	не менее половины зала	измерения не требуются	
ширина дверных проемов в зрительном зале, м	не менее 1,2	соответствие	
ширина дверного проема для входа в ложу, м	не менее 0,9	измерения не требуются	
расстояние от спинки до спинки между рядами кресел, стульев или скамей путей эвакуации с трибун, м	не менее 0,45	0,76	
число непрерывно установленных мест в ряду (при одностороннем входе или при двухстороннем входе) путей эвакуации с трибун	не более 26, или не более 50	при одностороннем входе=соответствие	
		при двухстороннем входе=соответствие	

Пути эвакуации для маломобильных групп населения	наличие / отсутствие	отсутствие
---	----------------------	-------------------

Фото объекта:



Испытания проводил:

Степ

Степченко Е.А.

Дата выдачи протокола:

2 июля 2021 г.

окончание протокола